

## 中医医疗广告审查证明

医疗机构 第一名称	武侯九松堂中医诊所		
《医疗机构执业 许可证》登记号	MA6CHMPM051010717D2182	法定代表人 (主要负责人)	(陈跃武)
医疗机构地址	成都市武侯区领事馆路9号3栋3单元9层910号		
所有制形式	私有	医疗机构类别	中医备案诊所
诊疗科目	中医科*****		
接诊时间	09:30-18:00		
床位数	0张	联系电话	028-62302490 18980606057
广告发布 媒体类别	网络	广告时长 (影视、声音)	0秒
审查结论	按照《医疗广告管理办法》(国家工商局、卫生部令第26号, 2006年11月10日发布), 经审查, 同意发布该医疗广告(具体内容和形式以经审查同意的广告成品样件为准。样件同时抄送市场监管部门, 市场监管部门对违反《医疗广告管理办法》规定的广告主、广告经营者、广告发布者依据《广告法》《反不正当竞争法》予以处罚)。本医疗广告申请受理号: 20220823092		
本审查证明 有效期	壹年(自2022年08月31日至2023年08月30日止)		
医疗广告 审查证明文号	川中医广【2022】第08-31-092号		

注: 本审查证明原件须与《医疗广告成品样件》审查原件同时使用方具有效力。





申请受理号 \_\_\_\_\_

## 四川省中医医疗广告成品样件表

提交日期: 2022 年 8 月 31 日

医疗机构情况	第一名称	武侯九松堂中医诊所		
	地址	成都市武侯区领事馆路9号3栋3单元9层910号		
	机构类别	中医诊所	执业许可证登记号	MA6CHMPM051010717D2182
	法定代表人/主要负责人	陈跃武	联系电话	028-62302490
拟发布媒体类别		<input type="checkbox"/> 电视 <input type="checkbox"/> 广播 <input type="checkbox"/> 报纸 <input type="checkbox"/> 期刊 <input type="checkbox"/> 户外 <input type="checkbox"/> 药品 <input type="checkbox"/> 网络 <input type="checkbox"/> 其他 <input type="checkbox"/> 美国 <input type="checkbox"/> 办公直译		

广告成品样件粘贴处:

样件一: 【20XX】第XXXXXX号

样件二: 【20XX】第XXXXXX号



武侯九松堂中医诊所

028-62302490

成都市武侯区

营业时间: 周一至周五 09:00-20:00

地址: 成都市武侯区领事馆路9号3栋3单元9层910号

距离: 1000m, 步行10分钟

距离: 1000m, 步行10分钟

距离: 1000m, 步行10分钟

距离: 1000m, 步行10分钟

距离: 1000m, 步行10分钟

距离: 1000m, 步行10分钟

距离: 1000m, 步行10分钟

距离: 1000m, 步行10分钟

距离: 1000m, 步行10分钟

距离: 1000m, 步行10分钟

距离: 1000m, 步行10分钟

距离: 1000m, 步行10分钟

距离: 1000m, 步行10分钟

距离: 1000m, 步行10分钟

距离: 1000m, 步行10分钟

距离: 1000m, 步行10分钟

距离: 1000m, 步行10分钟

距离: 1000m, 步行10分钟

距离: 1000m, 步行10分钟

距离: 1000m, 步行10分钟

距离: 1000m, 步行10分钟

距离: 1000m, 步行10分钟

距离: 1000m, 步行10分钟

距离: 1000m, 步行10分钟

距离: 1000m, 步行10分钟

距离: 1000m, 步行10分钟

距离: 1000m, 步行10分钟

距离: 1000m, 步行10分钟

距离: 1000m, 步行10分钟

距离: 1000m, 步行10分钟

距离: 1000m, 步行10分钟

距离: 1000m, 步行10分钟

距离: 1000m, 步行10分钟

距离: 1000m, 步行10分钟

距离: 1000m, 步行10分钟

距离: 1000m, 步行10分钟

距离: 1000m, 步行10分钟

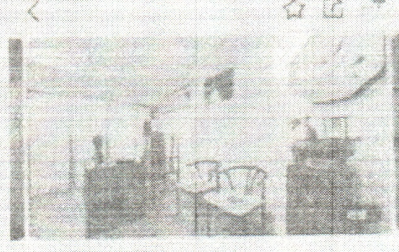
距离: 1000m, 步行10分钟

距离: 1000m, 步行10分钟

距离: 1000m, 步行10分钟

距离: 1000m, 步行10分钟

距离: 1000m, 步行10分钟



武侯九松堂中医诊所

028-62302490

成都市武侯区

营业时间: 周一至周五 09:00-20:00

地址: 成都市武侯区领事馆路9号3栋3单元9层910号

距离: 1000m, 步行10分钟

距离: 1000m, 步行10分钟

距离: 1000m, 步行10分钟

距离: 1000m, 步行10分钟

距离: 1000m, 步行10分钟

距离: 1000m, 步行10分钟

距离: 1000m, 步行10分钟

距离: 1000m, 步行10分钟

距离: 1000m, 步行10分钟

距离: 1000m, 步行10分钟

距离: 1000m, 步行10分钟

距离: 1000m, 步行10分钟

距离: 1000m, 步行10分钟

距离: 1000m, 步行10分钟

距离: 1000m, 步行10分钟

距离: 1000m, 步行10分钟

距离: 1000m, 步行10分钟

距离: 1000m, 步行10分钟

距离: 1000m, 步行10分钟

距离: 1000m, 步行10分钟

距离: 1000m, 步行10分钟

距离: 1000m, 步行10分钟

距离: 1000m, 步行10分钟

距离: 1000m, 步行10分钟

距离: 1000m, 步行10分钟

距离: 1000m, 步行10分钟

距离: 1000m, 步行10分钟

距离: 1000m, 步行10分钟

距离: 1000m, 步行10分钟

距离: 1000m, 步行10分钟

距离: 1000m, 步行10分钟

距离: 1000m, 步行10分钟

距离: 1000m, 步行10分钟

距离: 1000m, 步行10分钟

距离: 1000m, 步行10分钟

距离: 1000m, 步行10分钟

距离: 1000m, 步行10分钟

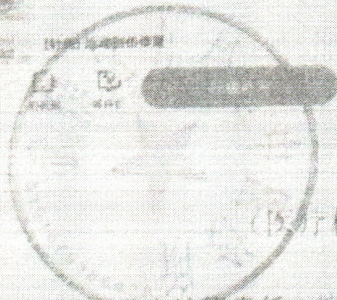
距离: 1000m, 步行10分钟

距离: 1000m, 步行10分钟

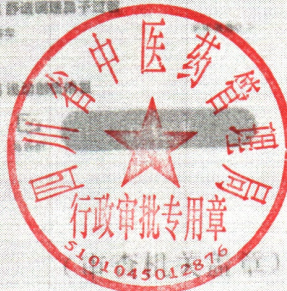
距离: 1000m, 步行10分钟

距离: 1000m, 步行10分钟

距离: 1000m, 步行10分钟



(医疗机构盖章)



行政审批专用章

5101045012816

中医医疗广告发布法律责任: 按照《中华人民共和国中医药法》第五十七条规定“违反本法规定, 发布的中医医疗广告内容与经审查批准的内容不相符的, 由原审查部门撤销该广告的事前审查批准文件, 一年内不受理该医疗机构的广告审查申请。违反本法规定, 发布中医医疗广告有前款规定以外违法行为的, 依照《中华人民共和国广告法》的规定给予处罚。”